

AENEIS 5.4

– intuitives Modellieren, gezieltes Dokumentieren

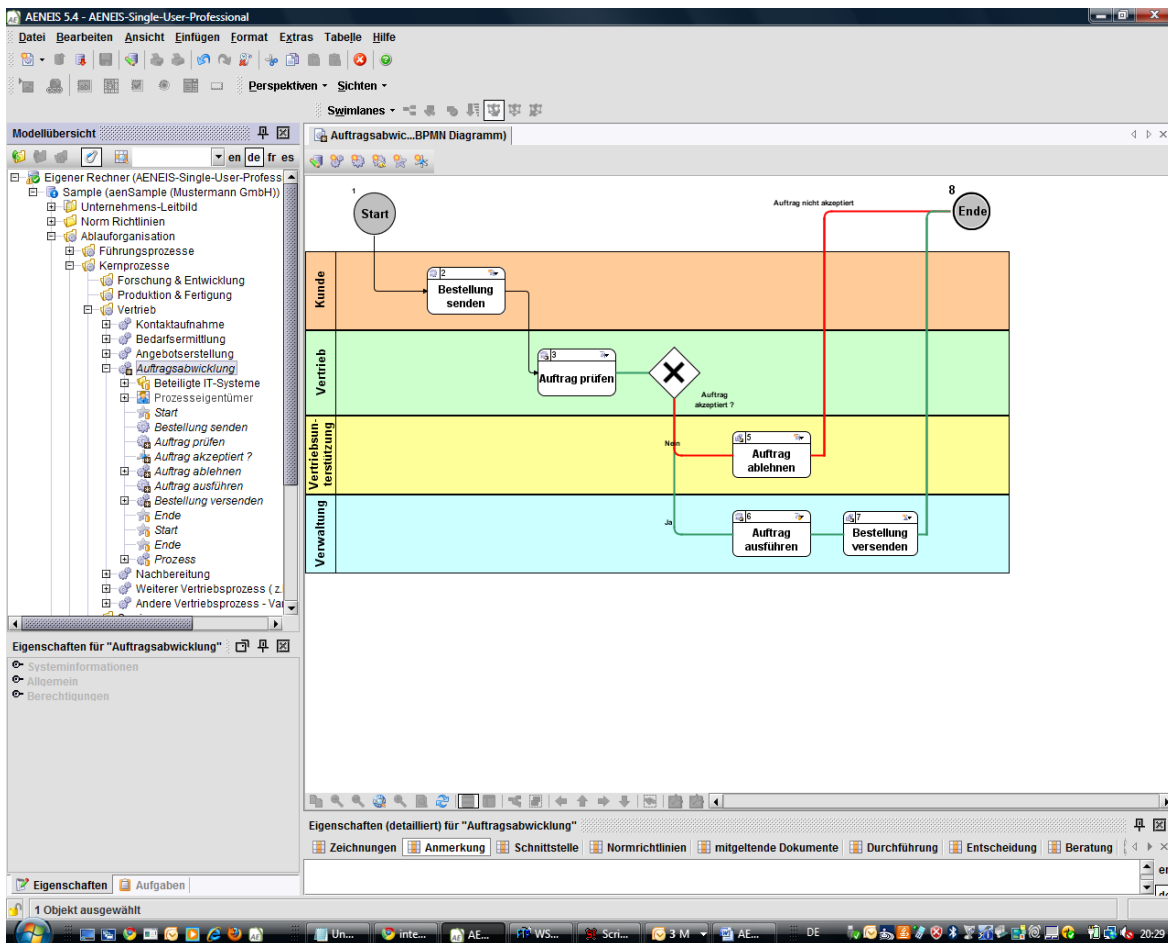
AENEIS 5 ist das Profi-Werkzeug, mit dem Sie Ihre Geschäftsprozesse zum Leben erwecken: Strukturen und Prozesse im Unternehmen lassen sich damit so einfach modellieren und dokumentieren, dass Ihr Prozessmanagement auch langfristig von allen Mitarbeitern aktiv gelebt und weiterentwickelt wird.

Mit intelligenten Funktionalitäten erfüllt AENEIS die Bedürfnisse aller Anwenderkreise, vom Geschäftsführer über QM- und Organisations-Leiter bis zum einzelnen Mitarbeiter.

Maximale Flexibilität

AENEIS 5 entspricht bereits dem BPMN-Standard (Business Process Modeling Notation), d.h. Sie modellieren mit zukunftssicheren Notationselementen, beispielsweise mit der datenbasierten ODER-Raute.

Etwas Außergewöhnliches ist auch die Schemaverwaltung. Damit lässt sich AENEIS 5 völlig flexibel an Besonderheiten Ihres Unternehmens anpassen, z.B. an eigene Terminologien und Strukturen.

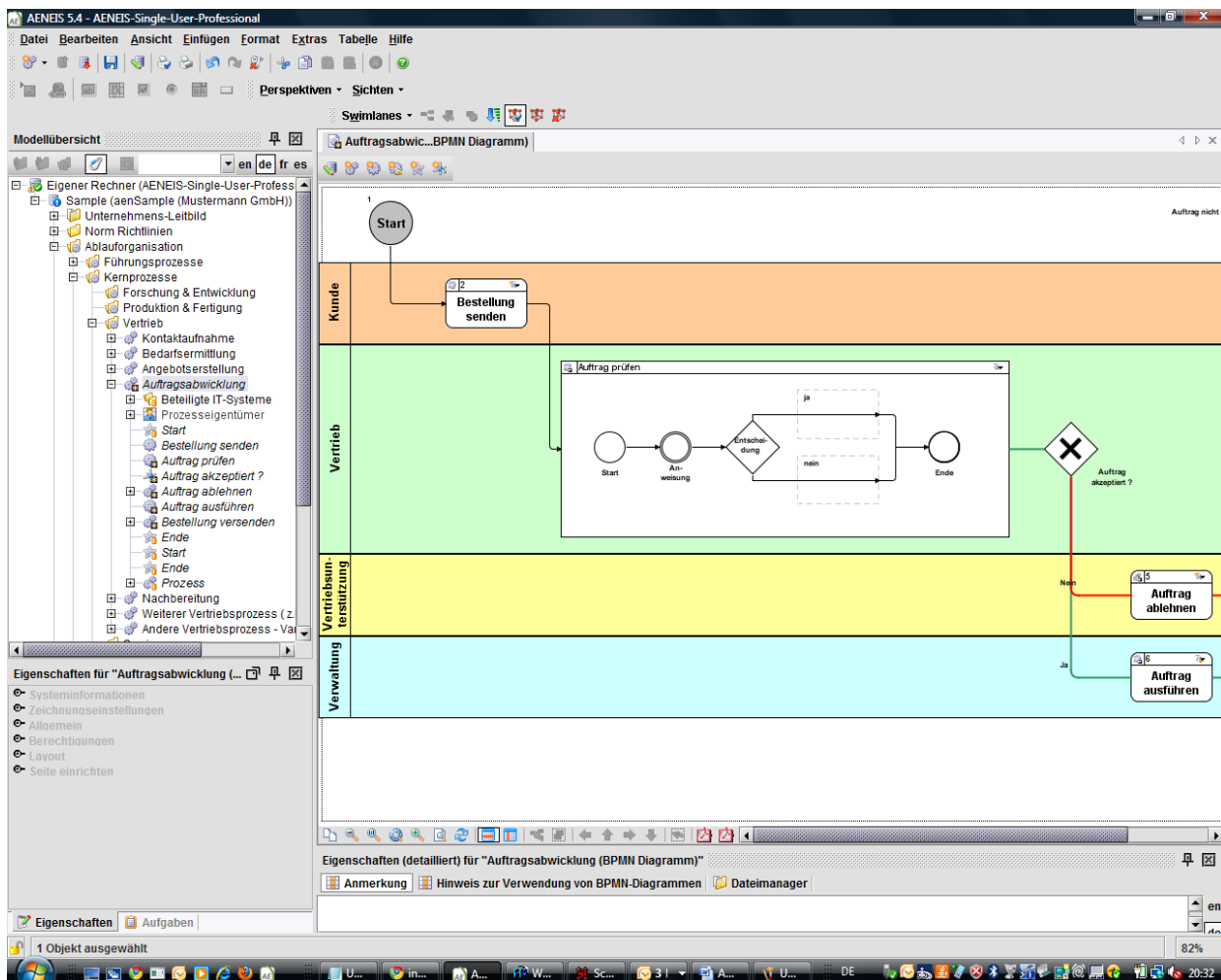


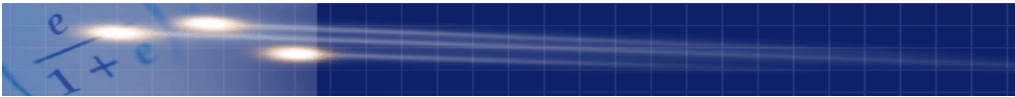


Intuitive Benutzeroberfläche

Eines der herausragendsten Merkmale von AENEIS 5 ist seine absolut intuitive und anwenderfreundliche Benutzeroberfläche. Sie modellieren z.B. ganz einfach per Drag&Drop und können über die Aktionenliste Schritte ganz einfach rückgängig machen oder wiederholen.

Zusätzlich werden Sie durch modernste Modellierungsregeln im Hintergrund unterstützt. Sie können ohne jegliche Beschränkungen beliebig viele Prozessebenen ineinander verschachteln. So erhalten Sie ein originalgetreues Abbild Ihres Unternehmens.



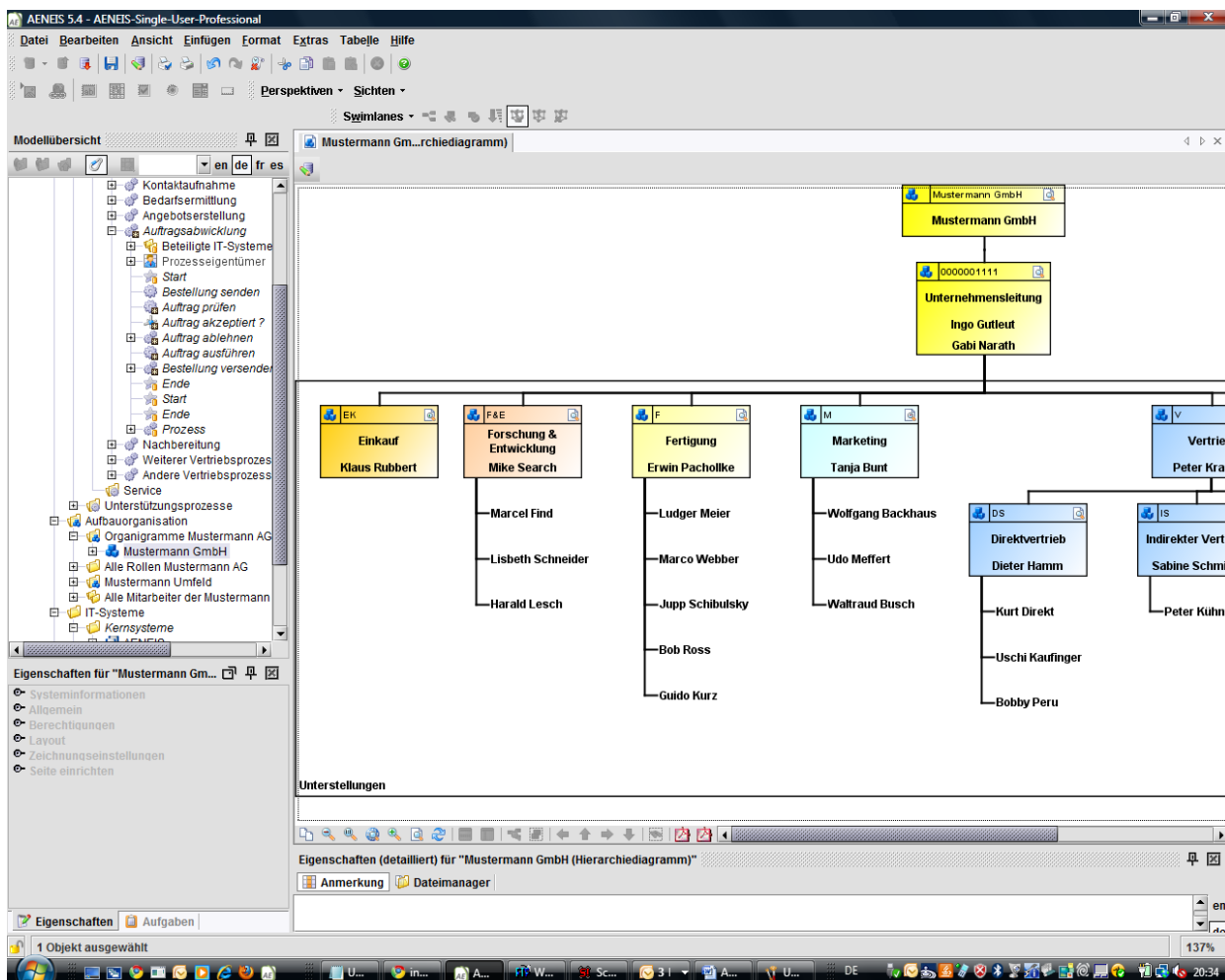


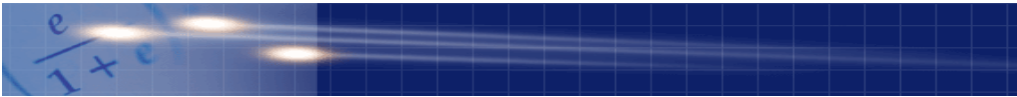
AENEIS 5

- so sieht intuitives Modellieren aus

Sichten und Perspektiven

Übersichtlich werden Ihre Strukturen und Abläufe durch die Darstellung in verschiedenen Sichten. Auswahl, Größe und Anordnung der Sichten am Bildschirm sind frei wählbar. So passen Sie Ihr Arbeitsumfeld optimal an die jeweiligen Aufgaben an. Diese individuellen Einstellungen lassen sich als Perspektive abspeichern und später genau so wieder aufrufen. Natürlich können Sie auch auf Standard-Perspektiven zurückgreifen, die bereits für verschiedene Anwenderkreise angelegt sind, wie z.B. für Modellierer und Administratoren.

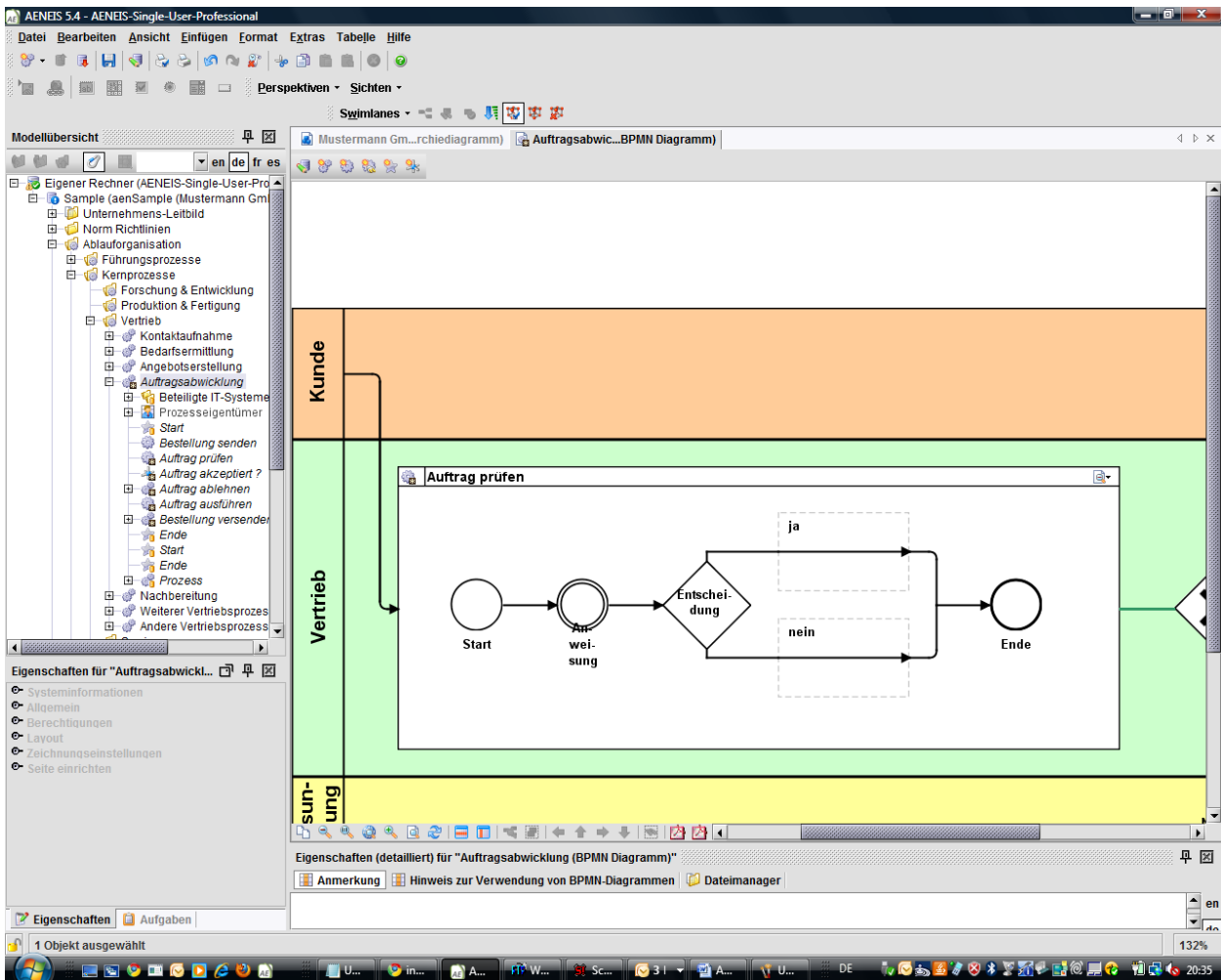


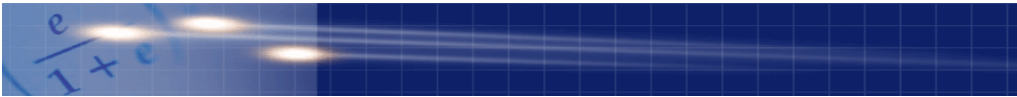


Ein-/Ausblenden von Details

Für den optimalen Überblick auch bei komplexen Modellen ist durch eine Vielzahl von Funktionalitäten gesorgt.

Sie können Ihre Zeichnungen-Fenster bis auf Voll-Monitoransicht vergrößern und darin stufenlos zoomen. Untergeordnete Prozessebenen lassen sich beliebig ein- und ausklappen. Details, wie z.B. Schnittstellen zu anderen Prozessen, können per Mausklick ein- und ausgeblendet werden.





AENEIS 5

– umfassende Berichte auf Knopfdruck

Live-HTML-Berichte mit Berechtigungsmanagement

Höchste Aktualität wird durch Live-HTML-Dokumentation mit Echtzeit-Datenbankabfrage gewährleistet. Bei jedem Zugriff erfolgt automatisch eine umfassende Berechtigungsprüfung. So können alle im Unternehmen die Inhalte entsprechend Ihren Rechten einsehen. Die Versionierung aller Modellelemente sorgt für Transparenz und Datensicherheit. Ein vielseitiger Freigabeworkflow ermöglicht die reibungslose Koordination durch verantwortliche Entscheider.

The screenshot shows a web browser window displaying the AENEIS 5 interface. The browser address bar shows a URL starting with 'http://192.168.2.102:23000/default.report/report.jsp?AENEIS_ACTION=AENEIS_SET_ACTION&AENEIS_OBJECTID=5b2c027012e4690b:123b8f7:fd930e0d'. The page title is 'Standardbericht AENEIS 5.4'. The navigation menu includes 'Startseite', 'Suche', and 'Hilfe'. The main content area is titled 'Ablauforganisation' and contains a process flow diagram. The diagram is divided into three horizontal sections: 'Führungsprozesse' (Leadership Processes), 'Kernprozesse' (Core Processes), and 'Unterstützungsprozesse' (Support Processes). The 'Führungsprozesse' section includes 'Prozess- & Qualitätsmanagement', 'Finanzplanung', 'Risikomanagement', and 'strategische Unternehmensplanung'. The 'Kernprozesse' section includes 'Forschung & Entwicklung', 'Produktion & Fertigung', 'Vertrieb', and 'Service'. The 'Unterstützungsprozesse' section includes 'Einkauf', 'Marketing', 'Finanz & Rechnungswesen', 'Informationstechnologie', 'Personal', and 'Logistik'. Below the diagram, there is a note: 'Arbeitskopie. Zuletzt geändert am 22.07.2009 12:22:27. Zuletzt geändert von Administrator. Der Besitzer ist Administrator.'